

Mazda CX-7



mazda



VE SPORTOVNÍM STYLU

U nás v Mazdě se díváme na svět trochu jinak. Snažíme se přimět lidi, aby zavrhli ustálené a konvenční představy. Nevidíme žádný důvod, proč by vůz se systémem pohonu všech kol nemohl mít uhlazené, výrazné a atletické křivky. Zastáváme názor, že vůz s pohonem všech kol by měl být stejně sofistikovaný a propracovaný jako sportovní vůz nejvyšší třídy. Proto jsme vyvinuli novou úžasnou Mazdu CX-7: vůz s pohonem všech kol, který v sobě skrývá sportovní automobil.





NOVÁ PERSPEKTIVA



Ostře skloněné čelní sklo. Smyslné křivky vozu jako u kategorie coupé zdůrazněné chromovanými prvky, aerodynamický zadní spoiler a lité disky kol s velkým průměrem. Decentní chromované koncovky výfuku naznačují skrytou sílu, kterou máte k dispozici. To jsou charakteristické designové prvky, které najdete u sportovních vozů. A proto je všechny najdete i u Mazdy CX-7.

Chromované kliky dveří, chromovaná koncovka výfuku a 19" lité disky kol.



BOURÁME ZAŽITÁ PRAVIDLA

Mazda CX-7 není konvenční vůz s pohonem všech kol. Propracovaný podvozek zaručuje svižné chování a přesnou odezvu na každý povel. Nový vznětový 2,2litrový motor MZR-CD využívá přímé vstřikování a inovativní katalyzátorový systém Selective Catalytic Reduction (SCR) se sníženými emisemi. Neváhejte a vychutnejte si v Mazdě CX-7 průjezd zatáčkami. Bude se vám zdát, že pro tento vůz neplatí fyzikální zákony.

Vysoká tuhost podvozku vylepšuje kvalitu jízdy a řízení. K dispozici je přepínatelný zážehový 2,3litrový motor DISI s výkonem 260 koní a nový vznětový 2,2litrový motor s výkonem 173 koní s pokročilým systémem Selective Catalytic Reduction (SCR) a spotřebou 7,5 l/100 km v kombinovaném cyklu.





NOVÉ SPOJENÍ

Někdo to musel udělat. Někdo musel vytvořit vůz s pohonem všech kol, který můžete používat každý den a který je jako doma na zakroucených silničkách nebo při cestě s přívěsem, na kterém si vezete vodní skútr k jezeru. Někdo musel vytvořit spojení mezi vaší vášní pro řízení a touhou dělat i spoustu dalších věcí. Vzhledem k našemu odhodlání bořit zažitě konvence ten „někdo“ zákonitě musela být Mazda. A ten vůz s pohonem všech kol zákonitě musel být CX-7.



System pohonu všech kol

System pohonu všech kol s technologií Active Torque Split za běžných podmínek přenáší 100% výkonu na přední kola a v případě potřeby větší trakce automaticky přenesení až 50% výkonu na zadní kola, například při jízdě na mokru, sněhu nebo podobně náročném povrchu.

Vždy pod kontrolou

System řízení jízdní stability (DSC) a elektronický protipokluzový systém (TCS) Mazdy CX-7 optimalizují držení stopy na kluzkém povrchu a v ostrých zatáčkách.

Výkonné brzdy

Velké přední a zadní ventilované kotoučové brzdy jsou doplněny čtyřkanalovým antiblokovacím brzdovým systémem (4W-ABS) s elektronickým rozdělením brzdění síly (EBD). Výsledkem je dosažení optimálního brzdění účinku.



NOVÝ ZPŮSOB POHLEDU



Nasedněte do Mazdy CX-7 a ihned pocítíte její výjimečnost. Pokud jste zvyklí na propracovanost těch nejkvalitnějších sportovních sedanů s rozmístěním všech indikátorů, ovladačů a tlačítek přesně tam, kde je očekáváte, budete se zde cítit jako doma. A po rozjetí oceníte pohodovou jízdu a potěší vás tlumený hukot stáda koní pod kapotou. Ale co ta vyvýšená jízdní pozice a perfektní výhled? Tak to je příjemná změna!

Barevný víceúčelový informační displej MID, navigační systém a akustický systém Bose® Centerpoint® Surround Sound.



VLASTNÍ REALITA



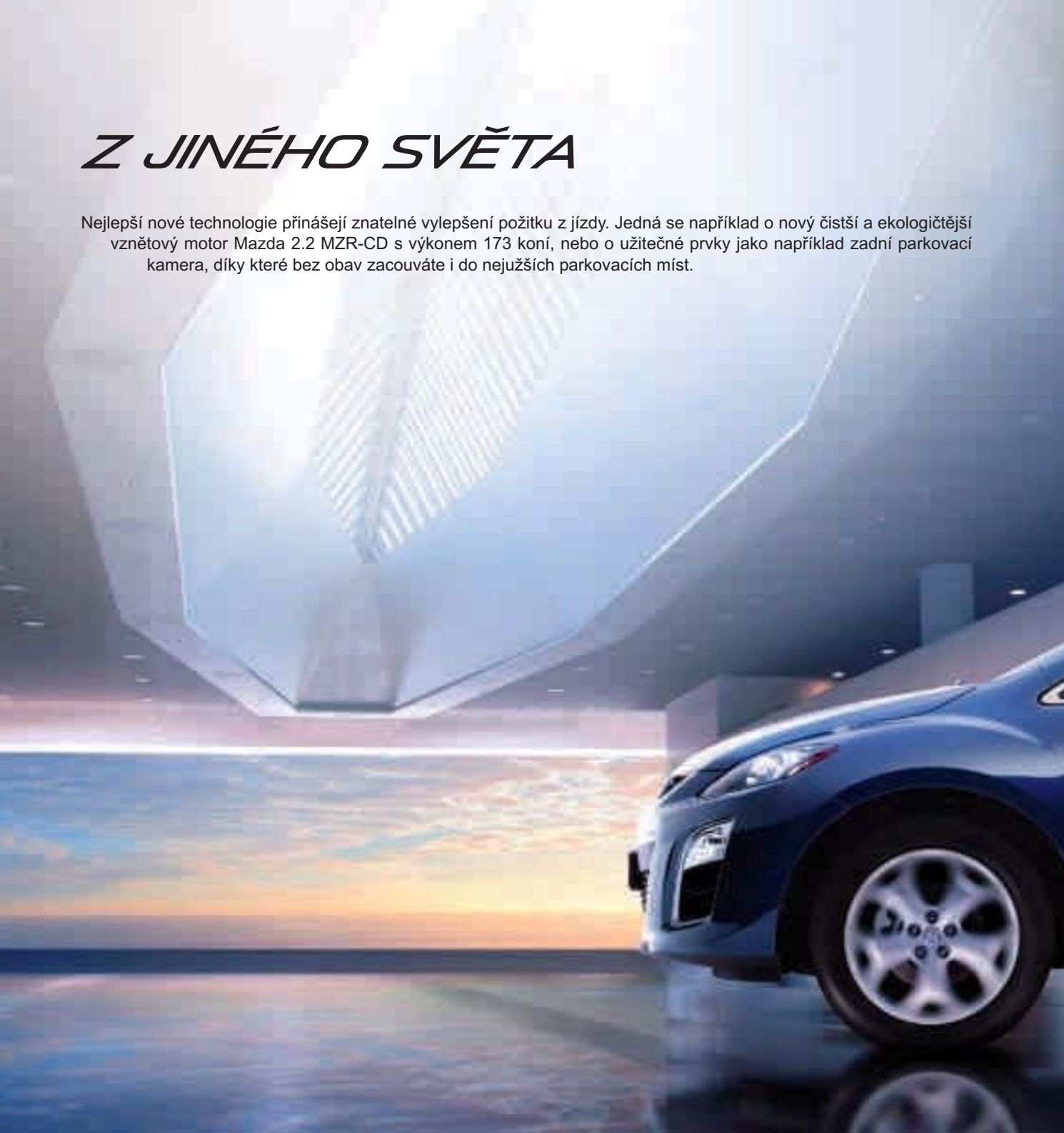
Sportovní a komfortní sedadla, sofistikovaná klimatizace, špičkové rádio s Bluetooth® a zavěšení kol, které vyžehlí všechny nerovnosti na silnici: Mazda CX-7 spojuje vytříbenost jízdy pro cestující s dynamickým zážitkem pro řidiče.

Automatická klimatizace, tempomat s ovládáním na volantu. Sedadlo řidiče s pamětí a elektricky nastavitelné sedadlo spolujezdce.



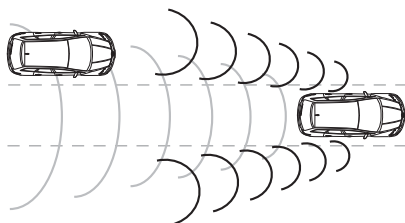
Z JINÉHO SVĚTA

Nejlepší nové technologie přináší zřejmý vylepšení komfortu z jízdy. Jedná se například o nový čistší a ekologičtější vznětový motor Mazda 2.2 MZR-CD s výkonem 173 koní, nebo o užitečné prvky jako například zadní parkovací kamera, díky které bez obav zacouváte i do nejužších parkovacích míst.



Vznětový motor Mazda 2,2 MZR-CD s výkonem 173 koní

Mazda CX-7 s novým pokročilým vznětovým motorem je vybavena inovativním systémem selektivní katalytické redukce (SCR), který splňuje přísnou emisní normu Euro V. Do výfukového potrubí se vstříkuje speciální aditivum AdBlue®, která při průchodu katalyzátorem SCR přeměňuje oxidy dusíku na neškodný dusík a vodu



Systém sledování jízdních pruhů (RVM)

Systém sledování jízdních pruhů RVM vás kontrolkou v zpětném zrcátku upozorní na rychlejší vozidlo blížící se zezadu, kvůli kterému by nebylo bezpečné přejet do jiného pruhu. Po zapnutí směrových světel vás systém upozorní pomocí blikající kontrolky a zvukového signálu.

Zadní parkovací kamera

Zadní parkovací kamera eliminuje mrtvý úhel pod zadním sklem. Spouští se automaticky bez jakéhokoliv zásahu řidiče. Když zařadíte zpátečku, dojde k aktivaci kamery, která je umístěna těsně nad zadní poznávací značkou. Náhled je zobrazen na bareveném víceúčelovém informačním displeji (MID), což velice usnadní couvání do malého prostoru. Displej je vybaven také funkcemi k ovládání audio systému, počítadla kilometrů, výstražných ukazatelů a nastavení údržby.

VOLBA

EMOTION

Výbava Emotion

- Automatická klimatizace
- Elektrické ovládání oken vpředu a vzadu
- 18" lité disky kol
- Systém pohonu všech kol s technologií Active Torque Split
- Rádio s CD přehrávačem
- Víceúčelový informační displej (MID)
- Kůží obšitý volant s ovladači zvuku
- Systém řízení jízdní stability (DSC)

CHALLENGE

Výbava Challenge (navíc oproti Emotion)

- Tempomat
- Zatmavená zadní okna
- Barevný víceúčelový informační displej (MID) se zadní parkovací kamerou
- Bluetooth® a měnič na 6 CD
- Vyhřívání přední sedadla s bederní opěrkou sedadla řidiče
- Dešťový a světelný senzor



REVOLUTION

Výbava Revolution (navíc oproti Challenge)

- 19" lité disky kol
- Xenonové světlomety
- Kožené čalounění a elektricky nastavitelná přední sedadla
- Akustický systém Bose®
- Chromované prvky

Výbava Revolution High (navíc oproti Revolution)

- Střešní okno
- Navigace
- Systém sledování jízdních pruhů (RVM)
- Elektricky sklopná vnější zpětná zrcátka





CX-7

UPRAVTE SI VŮZ PODLE SVÉHO

Svoji Mazdu CX-7 byste měli co nejvíce využít. Proto jsme připravili širokou nabídku příslušenství – například systém pro uspořádání úložného prostoru a střešní nosič – to vše s cílem zvýšit všestrannost vašeho vozu.



1



2



3



4



5



6



7



8



9

Ochranné lišty prahů z nerezové oceli
(hlavní obrázek)

1. 19" lité disky kol

2. Ochranná lišta pod přední nárazník

3. Ochranná lišta pod zadní nárazník

4. Parkovací senzor

5. Ochranná lišta prahu – černá / chrom

6. Tažné zařízení, odpojitelné

7. Systém pro uspořádání zavazadel

8. Koberčky Premium

9. Bluetooth® hands-free

NAŠE ZÁVAZKY VŮČI VÁM

Zachování vaší mobility je naším největším zájmem. A to v každém ohledu. U svých vozidel netrváme pouze na dokonalosti každého detailu. Stejně tak důležitá je pro nás vaše maximální spokojenost se službami poskytovanými autorizovanými prodejci a opravci vozů Mazda. Počínaje komplexními servisními službami až po nabídku originálního příslušenství nezná nikdo vaši Mazdu CX-7 lépe než my.

3letá záruka na nový vůz platná do ujetí 100 000 km

Záruka poskytovaná na nové vozy Mazda trvá po dobu 3 let, maximálně však do ujetí 100 000 kilometrů, nevztahuje se na díly podléhající běžnému opotřebení.

12letá záruka na prorezavění karoserie

Záruka proti prorezivění je 12 let. Váš autorizovaný prodejce / opravce provede každý rok zdarma vizuální prohlídku.

3letá záruka na lak vozidla

Bez ohledu na počet ujetých kilometrů platí také záruka na lak, a to po dobu 3 let. Pokud během této lhůty vyvstanou jakékoliv potíže s lakem karoserie, budou odstraněny autorizovaným prodejcem / opravcem vozů Mazda ve smyslu záručních podmínek.

Příslib servisu Mazda

Lepší péče, vyšší hodnota, více potěšení. Může někdo milovat vaši Mazdu tak jako vy? Ano, my! Je pro nás samozřejmostí, že vaši Mazdě poskytneme nejlepší možný servis. Abychom tuto úlohu splnili, jsou naši technici speciálně školeni výrobcem vozidel Mazda. Vždy používáme vysoce kvalitní díly a poskytujeme na ně záruku. Výsledkem naší snahy je vyšší spolehlivost, bezpečnost a hodnota vozidla, a především neopakovatelné potěšení z jízdy.

Evropský servis Mazda

Díky rychlé, spolehlivé a odborné asistenční pomoci můžete být na cestách bez starostí i v případě, že vaši Mazdu potká nepříjemnost v podobě poruchy, krádeže nebo nehody.

Elektronická servisní knížka Mazda (ESK)

Systém Elektronické servisní knížky Mazda (ESK) poskytuje vyšší zabezpečení proti padělání servisních dokladů a manipulaci s počítadlem ujetých kilometrů. ESK zjednodušuje evidenci záznamů o vykonaných servisních úkonech na daném vozidle. Elektronická servisní knížka nahrazuje tradiční papírovou verzi, je uložena v centrální databázi a bezpečně, neměnitelně a přehledně zaznamenává historii vozidla.

Originální díly a příslušenství Mazda

Při servisních úkonech vykonávaných na vašem vozidle značky Mazda používá autorizovaný servis Mazda výhradně náhradní díly a příslušenství, které splňují stejné kvalitativní požadavky jako vaše vozidlo Mazda. Všechny náhradní díly plní perfektně svůj účel a starají se o další bezporuchový provoz vozidla. Záruka na náhradní díly trvá 24 měsíců od jejich montáže.

Mazda doplňky a příslušenství

Příslušenství, oblečení a doplňková výbava od vašeho oblíbeného výrobce aut udělají váš život ještě více Zoom-Zoom.



TECHNICKÉ ÚDAJE

Motor:

- 2,3 MZR zážehový motor
- 2261 cm³, řadový čtyřválec, 16 ventilů, DOHC, umístěný vpředu, poskytuje max. výkon 191 kW (260 k) při 5 500 ot./min. a max. točivý moment 380 Nm při 3 000 ot./min.
 - Hodnota emisí CO₂ je 243 g/km (emisní norma EURO V).
 - Přepřínování turbodmychadlem.
 - Řídicí jednotka motoru (PCM).
 - Akumulátor – 55 Ah.
 - Alternátor – 12 V-110A.
 - DISI (přímé vsřikování paliva zážehového motoru).
 - Variabilní systém sání.
 - Systém poměrného víření vzduchu ve válcích.
- 2,2 MZR-CD vznětový motor
- 2184 cm³, řadový čtyřválec, 16 ventilů, DOHC, umístěný vpředu, poskytuje max. výkon 127 kW (173 k) při 3 500 ot./min. a max. točivý moment 400 Nm při 2 000 ot./min.
 - Hodnota emisí CO₂ je 199 g/km (emisní norma EURO V).
 - Řídicí jednotka motoru (PCM).
 - Akumulátor – 80 Ah.
 - Alternátor – 12 V-100 A.
 - Filtr pevných částic (DPF).
 - Systém Selective Catalytic Reduction (SCR).

Systém pohonu všech kol Active Torque Split:

- Monitorováním rozdílů rychlosti otáčení kol přední a zadní nápravy vyhodnotí stálý systém pohonu všech kol automaticky počátek ztráty trakce kol přední nápravy. Systém poté plynule přenáší až 50 % hnací síly motoru na zadní nápravu, a zabezpečí tak obnovení optimální trakce.

Převodovka:

- 6stupňová manuální.

Karoserie:

- Tuhá samonosná a torzně odolná celokovová karoserie s přesně definovanými deformačními zónami v přední i zadní části, pevný skelet tvořící bezpečnostní klec prostoru pro cestující s bočními protinázarovými výtuhami dveří.
- Systém MAIDAS v případě nehody zajišťuje bezpečnost v kritických částech interiéru.
- Doplnkový ochranný systém (SRS) je tvořen centrální řídicí jednotkou a senzory nárazu, předpínači bezpečnostních pásů, omezovači tahu a systémem airbagů.

Podvozek a zavěšení kol:

- Přední náprava: nezávislé zavěšení kol se vzpěrami MacPherson se samostatnou nápravnicí.
- Zadní náprava: nezávislé víceprvkové zavěšení kol se sníženými pružinami pro maximalizaci objemu zavazadlového prostoru.

Brzdový systém:

- Hydraulický, diagonálně rozdělný dvojkruhový systém s posilovačem brzd.
- Antiblokovací brzdový systém (ABS) s elektronickým rozdělením brzdné síly (EBD) a brzdovým asistentem (EBA).
- Vpředu: ventilované kotoučové brzdy o průměru 320 mm.
- Vzadu: ventilované kotoučové brzdy o průměru 302 mm (325 mm pro diesel).

Dostupné modely

	2,3 MZR DISI	2,2 MZR-CD
Emotion	–	■
Challenge	–	■
Challenge Navi	–	■
Revolution	■	■
Revolution High	■	■

■ = K dispozici.

Typ motoru

Zdvihový objem (ccm)	2 261	2 184
Vrtání x zdvih (mm)	87,5 x 94,0	86,0 x 94,0
Počet ventilů na válec	4	4
Maximální výkon [kW (k) / ot./min.]	191 (260) / 5 500	127 (173) / 3 500
Maximální točivý moment (Nm / ot./min.)	380 / 3 000	400 / 2 000
Kompresní poměr	9.5:1	16.3:1

TECHNICKÉ ÚDAJE

Převodovky		2,3 MZR DISI Turbo	2,2 MZR-CD Diesel
Typ		6stupňová manuální	6stupňová manuální
Systém pohonu		4x4	4x4
Převodové poměry:	1.	3,818	3,818
	2.	2,238	2,045
	3.	1,535	1,290
	4.	1,171	0,926
	5.	1,085	0,853
	6.	0,853	0,711
	Zpátečka	4,139	4,139
Stálý převod:	1.-4.	3,941	4,187
	5., 6. a zpátečka	3,350	3,526

Řízení

Systém řízení	Hydraulický	Elektrohydraulický
Minimální poloměr otáčení (vnější) (m)	6,1	6,1

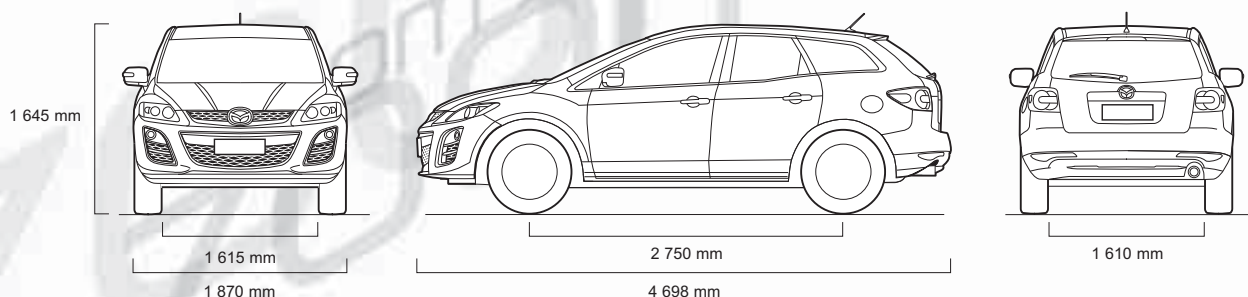
Výkon a spotřeba

Akcelerace 0–100 km/h (s)		8,2	11,3
Maximální rychlost (km/h)		211	200
Spotřeba paliva ¹⁾ (l/100 km):	Ve městě	14,0	9,1
	Mimo město	8,4	6,6
	Kombinovaná	10,4	7,5
CO ₂ emise ¹⁾ (g/km)		243	199
Emisní norma		EURO V	EURO V
Doporučené palivo		Bezolovnatý benzin (RON 98)	Nafta
Objem palivové nádrže (l)		69	69

Rozměry a hmotnosti

Celková délka / šířka / výška (mm)		4 700 / 1 870 / 1 645	4 700 / 1 870 / 1 645
Světlá výška vozu mezi nápravami – bez zatížení (mm)		208	208
Rozchod předních kol / zadních kol (mm)		1 615 / 1 610	1 615 / 1 610
Rozvor kol (mm)		2 750	2 750
Prostor v oblasti hlavy / nohou / ramen na předních sedadlech (mm)		1 009 ²⁾ / 1 059 / 1 472	1 009 ²⁾ / 1 059 / 1 472
Prostor v oblasti hlavy / nohou / ramen na zadních sedadlech (mm)		998 ³⁾ / 925 / 1 417	998 ³⁾ / 925 / 1 417
Objem zavazadlového prostoru VDA (l):	5místná varianta	455	455
	2místná varianta	774	774
Ventilované kotouče vpředu – průměr (mm)		320	320
Ventilované kotouče vzadu – průměr (mm)		302	325
Provozní hmotnost (kg) včetně řidiče (75 kg) (min.)		1 740	1 800
Největší povolená hmotnost (kg):	celkem	2 301	2 430
	vpředu / vzadu	1 196 / 1 105	1 280 / 1 150
Povolené zatížení náprav přední / zadní (kg)		1 219 / 1 181	1 304 / 1 227
Max. hmotnost přívěsu (kg):	nebrzděný	750	750
	brzděný (sklon 12 %)	1 450	1 800
Maximální zatížení střechy (kg)		100	100

¹⁾ Spotřeba paliva a hodnoty emisí CO₂ dle normy 1999/100/EC. ²⁾ Prostor v oblasti hlavy na předních sedadlech s volitelným střešním oknem je 970 mm. ³⁾ Prostor v oblasti hlavy na zadních sedadlech s volitelným střešním oknem je 980 mm.



Výbava Emotion		Emotion	Challenge	Revolution
POHODLÍ A PRAKTIČNOST				
Centrální zamykání:	dálkově ovládané centrální zamykání	■		
	Dálkově ovládané centrální zamykání se skládacím klíčem	■		
Posilovač řízení:	elektrohydraulický (pouze u vznětového motoru 2,2 MZR-CD)	■		
Elektrické ovládání oken:	vpředu a vzadu, se systémem One-touch, dálkově ovládaná přední a zadní okna, časovač	■		
Klimatizace:	automatická	■		
Sluneční clona:	pro řidiče; kosmetické zrcátko, osvětlení a držák na kartu	■		
	pro spolujezdce; kosmetické zrcátko a osvětlení	■		
EXTERIÉR				
Pneumatiky a disky kol:	235/60 R18 + 18" 5x2paprskové lité disky kol 7.5JJ	■		
	Nouzové rezervní kolo	■		
	Nárazníky, přední a zadní:	■		
	v barvě karoserie	■		
	Zadní střešní spoiler:	■		
	v barvě karoserie	■		
	Vnější kliky dveří:	■		
	v barvě karoserie	■		
	Klika zadních dveří:	■		
	v barvě karoserie	■		
	Koncovka výfuku:	■		
	jednoduchá koncovka výfuku (pouze u vznětového motoru 2,2 MZR-CD)	■		
	Stěrače:	■		
	přední, elektrické ostřikovače s cyklovačem	■		
	Světlomety:	■		
	halogenové, s manuálním nastavením světlometů	■		
	automatická aktivace reflektorů	■		
	Zadní mlhové světlomety	■		
	Třetí brzdové světlo	■		
	Vnější zpětná zrcátka:	■		
	elektricky ovládaná a vyhřívána; v barvě karoserie; boční směrovky; asférické na straně řidiče	■		
INTERIÉR				
	Sedadla a integrované opěrky hlavy:	■		
	výškově nastavitelné sedadlo řidiče	■		
	Zadní sedadla:	■		
	sklopná v poměru 60/40	■		
	středová opěrka rukou s dvěma držáky nápojů	■		
	Volant:	■		
	kůží obšitý	■		
	výškově a podélně nastavitelný	■		
	Hlavice řadicí páky:	■		
	kůží obšitá, se stříbrnou dekorací	■		
	Obložení středového panelu:	■		
	tmavě šedý povrch	■		
	Ochranné lišty prahů:	■		
	vpředu a vzadu	■		
	Páka ruční brzdy:	■		
	kůží obšitá	■		
	Audio:	■		
	modulární rádio AM/FM, CD+MP3 přehrávač, 4 reproduktory	■		
	ovládání audiosystému na volantu	■		
	přídavný konektor a elektrická zásuvka (ve středové konzole)	■		
	Ukazatele:	■		
	víceúčelový informační displej (MID) zahrnující palubní počítač, digitální tachometr, palivoměr a ukazatele teploty vody a vnější teploty	■		
	přístrojové ukazatele ve stylu „Blackout“	■		
	Digitální hodiny	■		
	Ovládání intenzity osvětlení panelu	■		
	Připomenutí rozsvícení světlometů (zvukové varování)	■		
	Přední středová konzola s odkládací schránkou s víkem	■		
	Další odkládací prostory:	■		
	schránka před spolujezdcem	■		
	odkládací kapsa v opěradle sedadla spolujezdce	■		
	odkládací prostory ve dveřích (pouze v předních dveřích)	■		
	Osvětlení vnitřního prostoru s vestavěným bodovým světlem	■		
	Zavazadlový prostor:	■		
	osvětlený	■		
	odkládací schránka	■		
	kryt zavazadlového prostoru	■		
	Vnitřní zpětné zrcátko:	■		
	režim den / noc	■		
	Průduchy topení, vzadu	■		
	Pylový filtr	■		

■ = standardní výbava

Výbava Emotion

		Emotion	Challenge	Revolution
BEZPEČNOST A ZABEZPEČENÍ				
System MAIDAS:	v případě nehody zajišťuje bezpečnost v kritických částech interiéru, speciální konstrukce rámu ve tvaru trojúhelníku H	■		
Doplňkový ochranný systém (SRS):	centrální řídicí jednotka a senzory nárazu, předpínače bezpečnostních pásů, omezovače tahu a systém airbagů u předních sedadel	■		
Antiblokovací brzdový systém čtyřkanalový (4W-ABS):	s elektronickým rozdělením brzdné síly (EBD) a brzdovým asistentem (EBA)	■		
System řízení jízdní stability (DSC) a protipokluzový systém (TCS)		■		
Signalizace nouzového zastavení (ESS):	automatická aktivace výstražných světel při silném brždění	■		
System pohonu všech kol s technologií Active Torque Split		■		
Airbag řidiče a spolujezdce		■		
Boční airbagy vpředu		■		
Okenní airbag vpředu a vzadu		■		
Kontrolka zapnutí bezpečnostních pásů vpředu, zvukové upozornění		■		
Bezpečnostní pásy:	vpředu, trojbodové (2x) s předpínači	■		
	vzadu, trojbodové	■		
Uchycení dětské sedačky ISOFIX; zadní boční sedadla		■		
Imobilizér		■		

Výbava Challenge (navíc oproti Emotion)

POHODLÍ A PRAKTIČNOST				
Tempomat:	ovládání na volantu		■	
EXTERIÉR				
Zatmavená zadní okna			■	
Stěrače:	přední s dešťovým senzorem		■	
Světelný senzor			■	
Zadní parkovací kamera:	prostřednictvím víceúčelového informačního displeje (MID)		■	
INTERIÉR				
Sedadla a integrované opěrky hlavy:	bederní opěrka sedadla řidiče		■	
	vyhřívání předních sedadel		■	
Audio:	modulární rádio AM/FM. 6CD-měníč s funkcí MP3, 4 reproduktory		■	
Bluetooth® systém telefonu hands-free	s hlasovým ovládáním		■	
Vnitřní zpětné zrcátko:	režim den / noc, s automatickou clonou		■	
Ukazatele:	system monitorování tlaku v pneumatikách		■	
	4,1" barevný víceúčelový informační displej (jen v kombinaci se systémem satelitní navigace)		□	
System satelitní navigace			□	
BEZPEČNOST A ZABEZPEČENÍ				
System ochrany proti odčizení s ochranou proti zablokování			■	

Revolution (navíc oproti Challenge)

POHODLÍ A PRAKTIČNOST				
Dálkově ovládané centrální zamykání s kartou SmartCard				■
Posilovač řízení:	hydraulický (pouze u přeplňovaného motoru 2,3 MZR DISI Turbo)			■
EXTERIÉR				
Pneumatiky a disky kol:	235/55 R19 + 19" 5x2paprskové lité disky kol 7.5JJ			■
Spodní mřížka chladiče:	chromovaná			■
Spodní ochranné lišty na dveřích:	chromované			■
Zadní střešní spoiler:	v barvě karosérie, velký			■
Vnější kliky dveří:	chromované			■
Klika zadních dveří:	v barvě karosérie s chromovanou výplní			■
Koncovka výfuku:	dvojitá koncovka výfuku (pouze u přeplňovaného motoru 2,3 MZR DISI Turbo)			■
Světlomety:	xenonové s ostřikovačem, automaticky nastavitelné			■
Přední mlhové světlomety				■
Střešní okno:	elektricky ovládané (volitelné s balíčkem: Revolution High)			□
Vnější zpětná zrcátka:	sklopná (volitelná s balíčkem: Revolution High)			□

■ = standardní výbava; □ = volitelná výbava za příplatek

Revolution (navíc oproti Challenge)

Emotion Challenge Revolution

INTERIÉR				
Sedadla a integrované opěrky hlavy:	kožené čalounění			■
	elektrické nastavení výšky a sklonu sedadla řidiče i spolujezdce s pamětí			■
	nastavitelná paměť sedadla řidiče			■
	elektrické nastavení posunu a náklonu sedadla řidiče i spolujezdce			■
Vnitřní kliky dveří:	přední a zadní, světlé			■
Obložení středového panelu:	černý povrch Piano Black			■
Audio:	akustický systém Bose® Centerpoint® Surround Sound s modulárním rádiem AM/FM (obsahuje devět reproduktorů s přibližně 240 W výkonu a systémem Centerpoint® Surround Sound s možností 5kanálového zvuku) a měnič na 6 CD			■
Systém satelitní navigace:	(volitelné s balíčkem: Revolution High)			□
BEZPEČNOST A ZABEZPEČENÍ				
Systém sledování jízdních pruhů (RVM):	radarový systém kombinující asistenta přejíždění do jiného pruhu a systém pro sledování mrtvého úhlu (volitelné s balíčkem: Revolution High)			□

Mazda příslušenství

POHODLÍ A PRAKTIČNOST				
Koberečky vpředu a vzadu:	pryžové koberečky, s logem „CX-7“	OA	OA	OA
	koberečky „Premium“ černé, s logem „CX-7“	OA	OA	OA
EXTERIÉR				
Pneumatiky a disky kol:	235/60 R18 + 18" 5x2paprskové lité disky kol 7.5JJ (Design 137)	OA	OA	OA
	235/55 R19 + 19" 5x2paprskové lité disky kol 7.5JJ (Design 138)	OA	OA	OA
Uzamykatelné matice kol		OA	OA	OA
Sněhové řetězy:	pro 17" lité disky kol	OA	OA	OA
Nárazník, přední a zadní:	ochranná fólie zadního nárazníku	OA	OA	OA
	ochranná lišta zadního nárazníku	OA	OA	OA
Kryty spodku karoserie:	přední a zadní	OA	OA	OA
Zástěrky:	přední	OA	OA	OA
	přední s chromovanými ochrannými lištami	-	OA	OA
	zadní	OA	OA	OA
Souprava předních mlhových světlometů		OA	OA	
Parkovací senzor:	vzadu / vzadu a vpředu	OA	OA	OA
Systém střešního nosiče:	střešní nosič pro vůz bez střešních ližin	OA	OA	OA
	adaptér pro nosič lyží / snowboardu	OA	OA	OA
	adaptér pro nosič kol	OA	OA	OA
	střešní box, malý nebo velký	OA	OA	OA
Tažné zařízení:	odpojitelné, s ochranou nárazníku	OA	OA	OA
	adaptér pro nosič kol	OA	OA	OA
	kabeláž pro tažné zařízení (7 nebo 13pólová zásuvka)	OA	OA	OA
INTERIÉR				
Ochranné lišty prahů:	nerezová ocel, vpředu a vzadu, s logem „CX-7“	OA	OA	OA
	nerezová ocel, vpředu a vzadu, s logem „CX-7“, vpředu s prosvětleným logem	OA	OA	OA
Audio:	iPod konektor	OA	OA	OA
	měnič na 6 CD	OA		
Konzola mobilního telefonu:	hands-free sada, s hlasovým ovládáním a Bluetooth®	OA	OA	OA
	hands-free sada, s displejem, hlasovým ovládáním a Bluetooth®	OA	OA	OA
	Tom Tom XL Central Europe	OA	OA	OA
	Tom Tom XXL Europe	OA	OA	OA
	Tom Tom Go 750 Live	OA	OA	OA
Zavazadlový prostor:	vložka zavazadlového prostoru	OA	OA	OA
	vložka zavazadlového prostoru s ochranou zadního nárazníku	OA	OA	OA
	síť pro upevnění zavazadel	OA	OA	OA
	systém pro uspořádání zavazadel	OA	OA	OA
	oddělovací přepážka pro psa	OA	OA	OA
Uvítací osvětlení		OA	OA	OA
Lékárnička		OA	OA	OA
BEZPEČNOST A ZABEZPEČENÍ				
Deaktivace airbagu spolujezdce		OA	OA	OA
Dětská sedačka:	Baby Safe Plus (do 13 kg)	OA	OA	OA
	ISOFIX Duo Plus (9-18 kg)	OA	OA	OA
	Kid Plus (15-36 kg)	OA	OA	OA

■ = standardní výbava; □ = volitelná výbava za příplatek; OA = příslušenství za příplatek.

BAREVNÉ ODSTÍNY A ČALOUNĚNÍ

Model	Emotion a Challenge		Revolution a Revolution High	
Čalounění	Černá látka	Béžová látka	Černá kůže	Béžová kůže
Barva interiéru	Černá	Béžová	Černá	Béžová

Uní lak karosérie

Černá Brilliant (A3F)	■	■	■	■
-----------------------	---	---	---	---

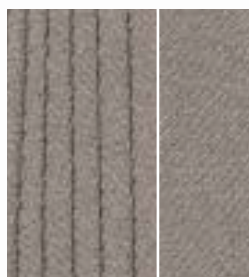
Laky karosérie mica a metaliza

Stříbrná Aluminium metaliza (38P)	■	■	■	■
Červená Copper mica (32V)	■	■	■	■
Bílá Crystal Pearl mica (34K)	■	■	■	■
Šedá Galaxy mica (32S)	■	■	■	■
Černá Sparkling mica (35N)	■	■	■	■
Modrá Stormy mica (35J)	■	■	■	■

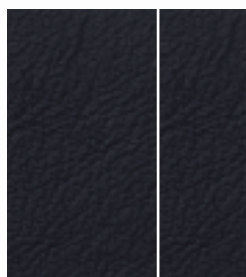
■ = K dispozici.



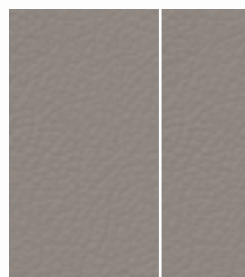
Černá látka
(Emotion, Challenge)



Béžová látka



Černá kůže (Revolution,
Revolution High)



Béžová kůže



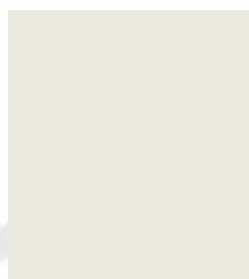
Černá Brilliant (A3F)



Stříbrná Aluminium metaliza
(38P)



Červená Copper mica (32V)



Bílá Crystal Pearl mica (34K)



Šedá Galaxy mica (32S)



Černá Sparkling mica (35N)



Modrá Stormy mica (35J)



Váš autorizovaný prodejce vozů Mazda:

Společnost Mazda Motor Europe si v souladu s neustálým vývojem svých výrobků vyhrazuje právo provedení změn specifikací i výbavy. Barevné odstíny i vzorky čalounění uvedené v tomto prospektu se mohou v důsledku omezených možností tisku od skutečných mírně lišit. Doporučujeme, abyste se v této záležitosti obrátili na autorizovaného prodejce vozů Mazda.

Bose®, logo společnosti Bose, Richbass®, Nd® a AudioPilot® jsou obchodní značky společnosti Bose Corporation registrované v USA a dalších zemích. Použity jsou se svolením této společnosti.

Označení Bluetooth® a příslušná loga jsou vlastnictvím společnosti Bluetooth SIG, Inc. Jakékoli využití těchto značek společností Mazda Motor Company je v souladu se získáním licence. Ostatní obchodní značky a obchodní názvy se vztahují k těm, kterým patří.

May 2010.

BJN 307105/CZE cz/V2

Internet: www.mazda.cz



Mixed Sources
Product group from well-managed
forests and other controlled sources

Cert no. S-GS-COC-003477
www.fsc.org
© 1996 Forest Stewardship Council