



Váš autorizovaný prodejce vozů Mazda:

Informace o kompletní nabídce dostupných služeb společnosti Mazda včetně financování, záručních a silničních asistenčních služeb získáte na našich webových stránkách (adresa je uvedena níže).

Společnost Mazda Motor Europe si v souladu s neustálým vývojem svých výrobků vyhrazuje právo provedení změn specifikací i výbavy. Barevné odstíny i vzorky čalounění uvedené v tomto prospektu se mohou v důsledku omezených možností tisku od skutečných mírně lišit. Doporučujeme, abyste se v této záležitosti obrátili na autorizovaného prodejce vozů Mazda.

Označení Bluetooth® a příslušná loga jsou vlastnictvím společnosti Bluetooth SIG, Inc. Jakékoli využití těchto značek společností Mazda Motor Company je v souladu se získáním licence. Ostatní obchodní značky a obchodní názvy se vztahují k těm, kterým patří.

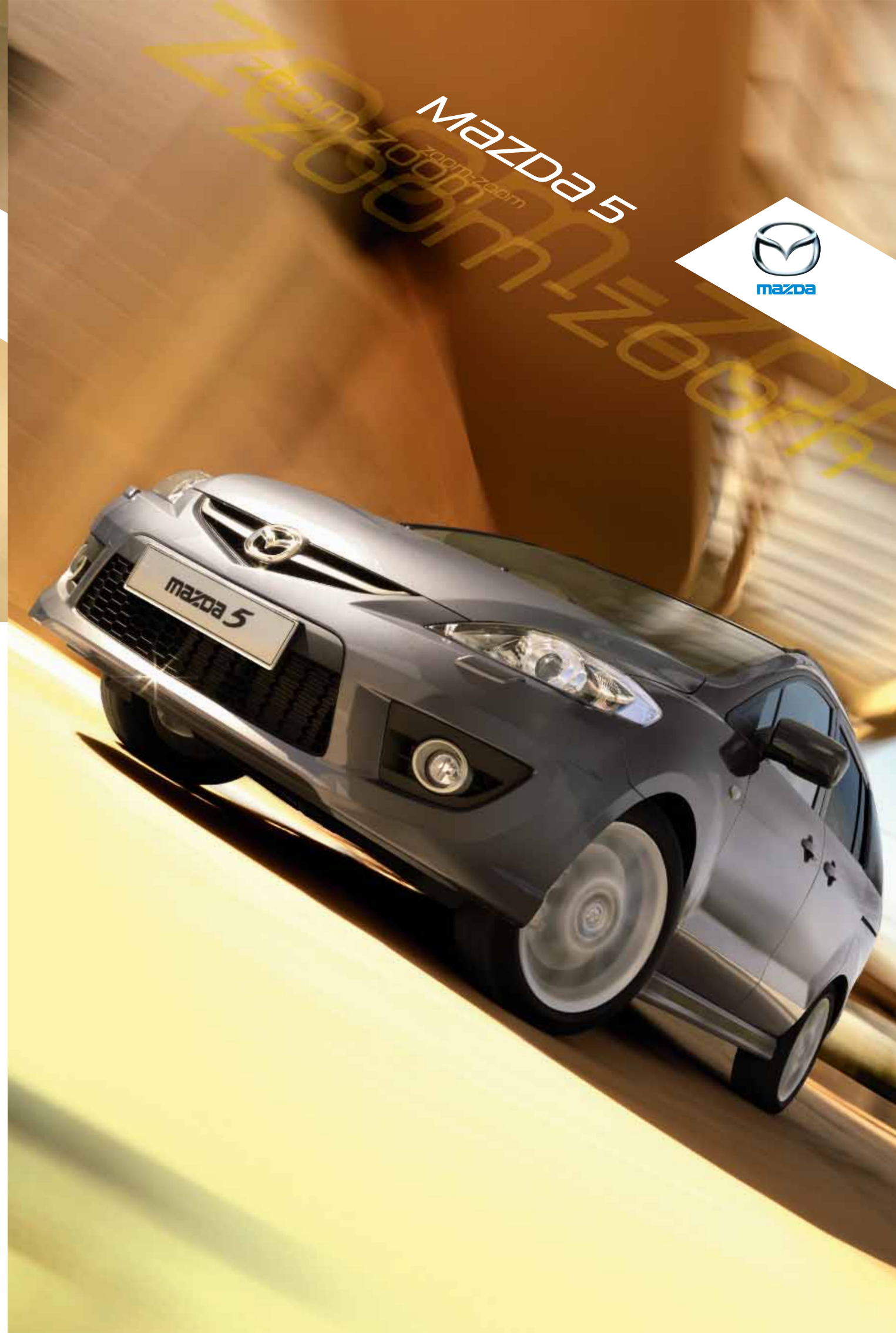
Září 2009.

BJN 306294/CZE cz/V5

Internet: www.mazda.cz



FSC
Mixed Sources
Product group from well-managed
forests and other controlled sources
Cert no. SGS-COC-093477
www.fsc.org
© 1996 Forest Stewardship Council



ZÁBAVA ZAČÍNÁ

Vaše auto nemálo vypovídá i o vás samotných. Volba Mazdy svědčí o odvaze vzdorovat konvencím, neboť se právě o ten pověstný kousíček lišíte od běžného normálu. Je vidět, že požadujete prostorný a praktický vůz, máte skutečnou vášeň pro dynamiku sportovní jízdy a odmítáte vzdát se své náklonnosti ke stylovému designu. Nyní si můžete vybrat ze vzrušujících nových modelů jež podtrhnou vyjádření vaší osobnosti.





STYLOVÁ BEZPEČNOST

Při řízení Mazdy5 budete chráněni vozem oceněným 5 hvězdičkami v hodnocení Euro NCAP za ochranu dospělých cestujících. Mazda5 rovněž zpochybňuje představu, že bezpečnost nelze kombinovat se sportovním stylem, výjimečným pohodlím a všestranností. Všechno, co je uvnitř vidět a čeho se můžete dotknout, je intuitivní, uživatelsky příjemné a moderní na pohled i na dotyk. Interiér s vynikající technickou úrovní vytváří dokonalé rozhraní mezi vámi a vaším vozem. Nechybí užitečné prvky jako satelitní navigační systém s DVD, technologie Bluetooth® a kamera napomáhající při couvání do těsných parkovacích míst.



Zesílená karoserie, airbag řidiče a spolujezdce, boční airbagy vpředu a okenní airbagy pro všechny řady sedadel poskytují vynikající ochranu v situacích, kdy není možné vyhnout se nehodě. (Standard pro celou modelovou řadu.)



Antiblokovací brzdový systém čtyřkanalový (4W-ABS), systém elektronického rozdělení brzdné síly (EBD) a brzdový asistent (EBA) pomáhají udržet si kontrolu při rychlých úhybných manévrech. (Standard pro celou modelovou řadu.)



Systém řízení jízdní stability (DSC) a protipokluzový systém (TCS) jsou v Mazdě5 standardem, jenž zvýší ovladatelnost vozu na kluzkém povrchu.



INOVAČNÍ MYŠLENÍ

Mazda5 je úplně jiná než ostatní vozy v tomto segmentu. Je zkrátka odlišná a svou jinakost i hrdě prezentuje: například inovačními posunovacími zadními dveřmi po obou stranách usnadňujícími nastupování a vystupování i v úzkých parkovacích prostorách (k dispozici je i elektrické ovládání posunovacích dveří). Jedinečný systém sedadel Karakuri Mazdu5 během několika sekund přizpůsobí nejrůznějším požadavkům vaší rodiny a v kombinaci s posunovacími zadními dveřmi pak do Mazdy5 neuvěřitelně snadno naložíte či vyložíte každý náklad.



- 1 Inovační a pohodlná.**
Střední opěrka v druhé řadě se stane opěradlem sedadla a sedák se vyklápí z úložného prostoru v levém sedadle.
- 2 Odkládací skříňka Karakuri.**
Pravé sedadlo v druhé řadě obsahuje odkládací skříňku Karakuri – ideální na malé hračky pro děti – s integrovanou nákladovou sítí a dvěma držáky nápojů (standard od modelu TE).
- 3 Režim 5 míst.**
Třetí řadu sedadel lze snadno jednou rukou složit naplocho do podlahy a sedadla jsou rozdělena v poměru 50:50, takže je možné jedno nebo obě sedadla vyměnit za prostor pro zavazadla.
- 4 Režim 6 míst.**
Střední opěrku ve druhé řadě lze sklopit, čímž vznikne loketní opěrka.
- 5 Režim 7 míst.**
Konfigurace sedadel 2-3-2 nabízí plnou kapacitu pro přepravu osob.



- 1 16" 5x2paprskové lité disky kol (Design 46).
- 2 Střešní spoiler.
- 3 Přední koberce „Luxus“.
- 4 Vnitřní nosič na kola.
- 5 Ochranné lišty prahů Mazda5.
- 6 Tažné zařízení (pevné či odnímatelné).

UPRAVTE SI VŮZ PODLE SVÉHO

Pokud patříte k obdivovatelům vozů Mazda, jste silná osobnost. Jste nezávislým člověkem, jenž nerad splývá s davem. A právě proto se vám může hodit příslušenství, pomocí kterého si Mazdu5 můžete upravit podle svého.

TECHNICKÉ ÚDAJE A DOSTUPNÉ MODELY

Motor:

- 1,8 MZR zážehový motor**
- 1798 cm³, řadový zážehový čtyřválec, 16 ventilů, DOHC, poskytuje max. výkon 85 kW (115 k) při 5300 ot./min. a max. krouticí moment 165 Nm při 4 000 ot./min.
 - Hodnota emisí CO₂ je 179 g/km (emisní norma EURO IV).
 - Sekvenční, elektronicky řízené vícebodové vstřikování paliva.
 - Systém proměnného víření směsi ve válcích.

- 2,0 MZR zážehový motor**
- 1999 cm³, řadový zážehový čtyřválec, 16 ventilů, DOHC, poskytuje max. výkon 107 kW (146 k) při 6500 ot./min. a max. krouticí moment 185 Nm při 4 000 ot./min.
 - Hodnota emisí CO₂ je 187 g/km (emisní norma EURO IV) (manuální převodovka).
 - Hodnota emisí CO₂ je 194 g/km (emisní norma EURO IV) (automatická převodovka).
 - Sekvenční, elektronicky řízené vícebodové vstřikování paliva.
 - Systém proměnného víření směsi ve válcích.
 - Variabilní systém sání (VIS).

- 2.0 MZR-CD vznětový motor (81 kW)**
- 1998 cm³, řadový vznětový čtyřválec, 16 ventilů, poskytuje max. výkon 81 kW (110 k) při 3500 ot./min. a max. krouticí moment 310 Nm při 2 000 ot./min.
 - Hodnota emisí CO₂ je 159 g/km (emisní norma EURO IV).
 - Vstřikování paliva s technologií common-rail.
 - 32-bitová řídicí jednotka motoru (PCM).
 - Filtr pevných částic (DPF).

- 2.0 MZR-CD vznětový motor (105 kW)**
- 1998 cm³, řadový vznětový čtyřválec, 16 ventilů, poskytuje max. výkon 105 kW (143 k) při 3500 ot./min. a max. krouticí moment 360 Nm při 2 000 ot./min.
 - Hodnota emisí CO₂ je 159 g/km (emisní norma EURO IV).
 - Vstřikování paliva s technologií common-rail.
 - 32-bitová řídicí jednotka motoru (PCM).
 - Filtr pevných částic (DPF).

Převodovka:

- 5 nebo 6stupňová manuální (5stupňová pouze s motorem 1,8 MZR, 6stupňová pouze s motorem 2,0 MZR a 2,0 MZR-CD) nabízí přesné a příjemné řazení přinášející pocit sounáležitosti mezi řidičem a vozem.
- 5stupňová automatická (pouze s motorem 2,0 MZR).

Karoserie:

- 5 hvězdiček v hodnocení Euro NCAP za ochranu dospělých cestujících.
- Tuhá samonosná a torzně odolná celokovová karoserie s přesně definovanými deformačními zónami v přední i zadní části, pevný skelet tvořící bezpečnostní klec prostoru pro cestující s bočními protinárazovými výtuhami dveří.
- Dále posílená bezpečnostní konstrukce trojitého H.
- Systém MAIDAS v případě nehody zajišťuje bezpečnost v kritických částech interiéru.
- Doplnkový ochranný systém (SRS) je tvořen centrální řídicí jednotkou a senzory nárazu, předpínači bezpečnostních pásů, omezovači tahu, kontrolkou zapnutí bezpečnostních pásů a airbagy řidiče a spolujezdce vpředu, bočními airbagy vpředu a okenními airbagy pro všechny řady sedadel (včetně třetí řady).

Podvozek a zavěšení kol:

- Přední náprava: nezávislé zavěšení kol se vzpěrami MacPherson a vinutými pružinami.
- Zadní náprava: nezávislé víceprvkové zavěšení zadních kol typu E, s jednočinnými tlumiči a nízko uloženými pružinami, což umožňuje vytvoření maximálního prostoru pro třetí řadu sedadel nebo pro zavazadla.

Brzdový systém:

- Hydraulický, diagonálně rozdělený dvojkruhový systém s posilovačem brzd.
- Antiblokovací brzdový systém (ABS) s elektronickým rozdělením brzdné síly (EBD) a brzdovým asistentem (EBA).
- Volitelný systém řízení jízdní stability (DSC).
- Vpředu: vzduchem chlazené brzdové kotouče o průměru 278 mm (15" brzdíče), nebo 300 mm (16" brzdíče).
- Vzadu: kotouče o průměru 278 mm (15" brzdíče), nebo 302 mm (16" brzdíče).

Dostupné modely

	CE	TE	TX	TX Plus	GTA
Mazda5 1.8 MZR (116 k)	■	■	■	-	-
Mazda5 2.0 MZR (146 k)	-	-	-	■	■
Mazda5 2.0 MZR A/T (146 k)	-	-	-	■	-
Mazda5 2.0 MZR-CD (110 k)	■	■	■	-	-
Mazda5 2.0 MZR-CD (143 k)	-	-	-	■	■

■ = k dispozici.

TECHNICKÉ ÚDAJE

Typ motoru	1.8 MZR (85 kW/116 k)	2.0 MZR (107 kW/146 k)	2.0 MZR A/T (107 kW/146 k)	2.0 MZR-CD (81 kW/110 k)	2.0 MZR-CD (105 kW/143 k)
Zdvihový objem (ccm)	1 798	1 999	1 999	1 998	1 998
Vrtání x zdvih (mm)	83,0 x 83,1	87,5 x 83,1	87,5 x 83,1	86,0 x 86,0	86,0 x 86,0
Počet ventilů na válec	4	4	4	4	4
Maximální výkon [kW (k) / ot./min.]	84 (115) / 5 300	107 (146) / 6 500	107 (146) / 6 500	81 (110) / 3 500	105 (143) / 3 500
Maximální točivý moment (Nm / ot./min.)	165 / 4 000	185 / 4 000	185 / 4 000	310 / 2 000	360 / 2 000
Kompresní poměr	10,8:1	10,0:1	10,0:1	16,7:1	16,7:1

Převodovka

Typ	5stupňová manuální	6stupňová manuální	5stupňová automatická	6stupňová manuální	6stupňová manuální
Převodové poměry:					
1.	3,666	3,454	3,620	3,538	3,538
2.	2,059	2,059	1,925	1,913	1,913
3.	1,392	1,392	1,285	1,218	1,218
4.	1,030	1,030	0,933	0,880	0,880
5.	0,795	0,837	0,692	0,809	0,809
6st.	–	0,717	–	0,673	0,673
zpátečka	3,454	3,198	3,405	3,831	3,831
Stálý převod	4,388	4,588	3,863	3,611 (1.–4.) 3,095 (5.–6.)	3,611 (1.–4.) 3,095 (5.–6.)

Řízení

Systém řízení	Hřebenové řízení s posilovačem				
Minimální poloměr otáčení (vnější) (m)	5,6	5,6	5,6	5,6	5,6

Výkon a spotřeba

Akcelerace 0-100 km/h	11,3	10,2	12,4	13,9	11,0
Maximální rychlost (km/h)	182	194	186	177	196
Spotřeba paliva ¹⁾ (l/100 km):					
ve městě	10,1	10,6	11,3	7,3	7,3
mimo město	6,1	6,3	6,4	5,4	5,4
kombinovaná	7,5	7,9	8,2	6,1	6,1
Emisní norma	EURO IV	EURO IV	EURO IV	EURO IV	EURO IV
Doporučené palivo	bezolovnatý benzín (RON 95)			Nafta, cetanové č. 50	Nafta, cetanové č. 50
Objem palivové nádrže (l)	60	60	60	60	60
Hodnota emisí CO ₂ ¹⁾ (g/km)	179	187	194	159	159

¹⁾ Spotřeba paliva a hodnoty emisí CO₂ dle normy 1999/100/EC.

TECHNICKÉ ÚDAJE

Rozměry a hmotnosti		1.8 MZR (85 kW/116 k)	2.0 MZR (107 kW/146 k)	2.0 MZR A/T (107 kW/146 k)	2.0 MZR-CD (81 kW/110 k)	2.0 MZR-CD (105 kW/143 k)
Rozměry pneumatik (standardní vybavení):	CE, TE TX, TX Plus GTA	6J x 15 195/65 6,5J x 16 205/55	– 6,5J x 16 205/55 7J x 17 205/50	– 6,5J x 16 205/55	6J x 15 195/65 6,5J x 16 205/55	– 6,5J x 16 205/55 7J x 17 205/50
Celková délka / šířka / výška (mm)		4 505 ¹⁾ / 1 745 / 1 665 ²⁾				
Světla výška vozu mezi nápravami – bez zatížení (mm)		140	140	140	140	140
Rozchod předních kol / zadních kol (mm)		1 530 / 1 520	1 530 / 1 520	1 530 / 1 520	1 530 / 1 520	1 530 / 1 520
Rozvor kol (mm)		2 750	2 750	2 750	2 750	2 750
Prostor v oblasti hlavy/ohou/ramen na předních sedadlech (mm) bez střešního okna		1 033 / 1 035 / 1 410	1 033 / 1 035 / 1 410	1 033 / 1 035 / 1 410	1 033 / 1 035 / 1 410	1 033 / 1 035 / 1 410
Prostor v oblasti hlavy/ohou/ramen na sedadlech 2. řady (mm) bez střešního okna		1 000 / 893 / 1 411	1 000 / 893 / 1 411	1 000 / 893 / 1 411	1 000 / 893 / 1 411	1 000 / 893 / 1 411
Prostor v oblasti hlavy/ohou/ramen na sedadlech 3. řady (mm)		842 / 780 / 1 250	842 / 780 / 1 250	842 / 780 / 1 250	842 / 780 / 1 250	842 / 780 / 1 250
Šířka otvoru zadních posunovacích dveří (mm)		700	700	700	700	700
Objem zavazadlového prostoru podle VDA (l) (7místný model):	režim 7 sedadel (všechna místa využita) režim 5 sedadel sklopená 2. a 3. řada sedadel	112 426 857	112 426 857	112 426 857	112 426 857	112 426 857
Objem zavazadlového prostoru podle VDA (l) (5místný model):	režim 5 sedadel sklopená 2. řada sedadel	538 969	538 969	538 969	538 969	538 969
Průměr předních vzduchem chlazených brzdových kotoučů (mm)	15" 16"	278 300	278 300	278 300	278 300	278 300
Průměr zadních brzdových kotoučů (mm):	15" 16"	280 302	280 302	280 302	280 302	280 302
Provozní hmotnost (kg) max.		1 400–1 525	1 410–1 542	1 475–1 576	1 535–1 658	1 535–1 660
Největší povolená hmotnost (kg):	celkem vpředu / vzadu	2 110 960 / 1 150	2 125 965 / 1 160	2 150 995 / 1 155	2 245 1 100 / 1 150	2 250 1 100 / 1 150
Max. hmotnost přívěsu (kg):	nebrzděný brzděný (sklon 12 %)	600 1 300	600 1 400	600 1 400	600 1 400	600 1 400
Maximální zatížení střechy (kg)		75	75	75	75	75

¹⁾ Celková délka s balíčkem sportovního vzhledu SAP je 4 565 mm. ²⁾ Celková výška bez střešních lyžin 1 615 mm.

Výbava CE

	CE 5m.	TE	TX	TX Plus	GTA
Pohodlí a praktičnost					
Centrální zamykání	■				
Dálkové ovládání centrálního zamykání s osvětlením interiéru	■				
Posilovač řízení:					
hydraulický, snímání otáček (vznětové motory)	■				
elektrický (zážehové motory)	■				
Elektrické ovládání oken:					
vpředu, se systémem One-touch a časovačem s plynulým posunem	■				
dálkově ovládaná přední okna	■				
Klimatizace:					
manuální	■				
Sluneční clona:					
pro řidiče; kryté kosmetické zrcátko a držák na kartu	■				
pro spolujezdce; kryté kosmetické zrcátko	■				
Víko palivové nádrže:					
z místa řidiče	■				
Exteriér					
Pneumatiky a disky kol:					
195/65 R15 + ocelové disky kol 6,0JJ 15", ozdobné kryty kol	■				
Dojezdové rezervní kolo:					
T125/70 D16, 16x4	■				
Posunovací dveře:					
obě zadní	■				
Nárazníky, přední a zadní:					
v barvě karoserie	■				
Vnější kliky dveří:					
černé	■				
Tónovaná skla					
■	■				
Stěrače:					
přední, elektrické ostřikovače s cyklovačem	■				
zadní, s cyklovačem	■				
Světlomety:					
halogenové	■				
Třetí brzdové světlo					
■	■				
Zadní mlhové světlo					
■	■				
Vnější zpětná zrcátka:					
elektricky ovládaná a vyhřívána; asférická na straně řidiče; černé	■				
Systém střešního nosiče:					
střešní lyžiny, černé	■				
Zástěrky:					
přední	■				

■ = standardní výbava.

TECHNICKÉ ÚDAJE

Výbava CE	CE 5m.	TE	TX	TX Plus	GTA
Interiér					
Sedadla a integrované opěrky hlavy:	výškově nastavitelné sedadlo řidiče opěrka rukou vpředu	■			
Zadní sedadla:	sedadlo Karakuri ve druhé řadě, které změní řadu o dvou samostatných sedadlech na lavici pro 3 osoby nastavení skládání sedadel druhé řady a mechanismus dvojitého složení posuvná sedadla ve druhé řadě tři výškově nastavitelné opěrky hlavy ve 2. řadě	■			
Volant:	výškově a podélně nastavitelný	■			
Madlo vpředu na straně spolujezdce	a dvě vzadu s věšáčky, vpředu u řidiče	■			
Audio:	modulární rádio AM/FM + CD přehrávač s funkcí MP3, 4 reproduktory přídavný konektor (umístěný ve středové konzole)	■			
Ukazatele:	tachometr, palivoměr, ukazatel teploty vody ukazatel vnější teploty ukazatele ve stylu „Blackout“ s bílým osvětlením	■			
Digitální hodiny		■			
Středová konzola:	zahrnuje odkládací přihrádku a 2 držáky na nápoje	■			
Další odkládací prostory:	uzamykatelná schránka před spolujezdcem odkládací kapsa v opěradle sedadla řidiče	■			
Osvětlení interiéru, bodové lampičky vpředu		■			
Zavazadlový prostor:	osvětlený kryt zavazadlového prostoru	■			
Vnitřní zpětné zrcátko (režim den/noc)		■			
Průduchy topení, vzadu		■			
Bezpečnost a zabezpečení					
Systém MAIDAS (Mazda Advanced Impact Distribution and Absorption System) v případě nehody zajišťuje bezpečnost v kritických částech interiéru		■			
Doplňkový ochranný systém (SRS); centrální řídicí jednotka, senzory nárazu, předpínače bezpečnostních pásů s omezovači tahu vpředu a systém airbagů		■			
Antiblokovací brzdový systém čtyřkanalový (4W-ABS) s elektronickým rozdělením brzdné síly (EBD) a brzdovým asistentem (EBA)		■			
Systém řízení jízdní stability (DSC) a protipokluzový systém (TCS)		■			
Airbag řidiče a spolujezdce		■			
Boční airbagy vpředu		■			
Okenní airbag vpředu a vzadu		■			
Bezpečnostní pásy:	vpředu, 3-bodové (2x) s předpínači vzadu; druhá řada, 3-bodové (3x) kontrolka zapnutí bezpečnostních pásů vpředu	■			
Imobilizér		■			

■ = standardní výbava.

Výbava TE (navíc oproti CE)

Výbava TE	CE 5m.	TE	TX	TX Plus	GTA
Pohodlí a praktičnost					
Elektrické ovládání oken:	vpředu a vzadu, se systémem One-touch dálkově ovládaná přední a zadní okna	■			
Klimatizace:	automatická	■			
Sedadla a integrované opěrky hlavy:	bederní opěrka sedadla řidiče	■			
Sklopné stolký na zádi předních opěradel		■			
Exteriér					
Vnější kliky dveří:	v barvě karoserie	■			
Vnější zpětná zrcátka:	elektricky ovládaná a vyhřívána; elektricky sklopná; asférické na straně řidiče; v barvě karoserie	■			
Interiér					
Zadní sedadla:	třetí řada sedadel Karakuri, možnost sklopení 50/50 a sklopení do podlahy funkce snadného přístupu ve druhé řadě dvě výškově nastavitelné opěrky hlavy ve 3. řadě opěrky rukou ve 2. řadě vpravo a vlevo	■			
Volant:	kůží obšitý	■			
Hlavice řadicí páky:	kůží obšitý	■			
Aplikace stříbrné barvy:	vnitřní kliky předních dveří, zálesek panelu zámku dveří vpředu	■			
Audio:	ovládání audiosystému na volantu	■			
Stropní konzola s držákem brýlí vpředu		■			
Další odkládací prostory:	sklápací odkládací schránka Karakuri pod druhou řadou sedadel k umístění uprostřed druhé řady – se dvěma držáky nápojů a sítkou schránka s integrovanou sítí pro zajištění nákladu v 2. řadě	■			
Bezpečnost a zabezpečení					
Bezpečnostní pásy:	vzadu; třetí řada, 3-bodové (2x)	■			

■ = standardní výbava

TECHNICKÉ ÚDAJE

Výbava TX (navíc oproti TE)	CE	TE	TX	TX Plus	GTA
Pohodlí a praktičnost					
Tempomat (pouze u vznětových motorů):			■		
Exteriér					
Pneumatiky a disky kol:			■		
Sportovní koncová světla LED			■		
Zatmavená zadní okna			■		
Stěrače:			■		
Světelný senzor			■		
Přední mlhové světlomety			■		
Interiér					
Sedadla a integrované opěrky hlavy:			■		
Audio:			■		
Ukazatele:			■		
Dekorace stříbrné barvy (verze se vznětovými motory):			■		

Výbava TX Plus (navíc oproti TX)

Výbava TX Plus	CE	TE	TX	TX Plus	GTA
Pohodlí a praktičnost					
Automatická převodovka pro motorizaci 2.0 MZR:				○	
Exteriér					
Elektricky ovládané posunovací boční dveře:				■	
Interiér					
Konzola mobilního telefonu:				■	
Audio:				■	
Dekorace stříbrné barvy:				■	

■ = standardní výbava, ○ = volitelná výbava

Výbava GTA (navíc oproti TX Plus)

Výbava GTA	CE	TE	TX	TX Plus	GTA
Pohodlí a praktičnost					
Systém podpory řidiče:					○ (GTA Navi)
Exteriér					
Pneumatiky a disky kol:					■
Balíček sportovního vzhledu:					■
Světlomety:					■
Dojezdové rezervní kolo:					■
Interiér					
Sedadla a integrované opěrky hlavy:					■
Systémy satelitní navigace:					○ (GTA Navi)
Bezpečnost a zabezpečení					
Superuzamykání					■

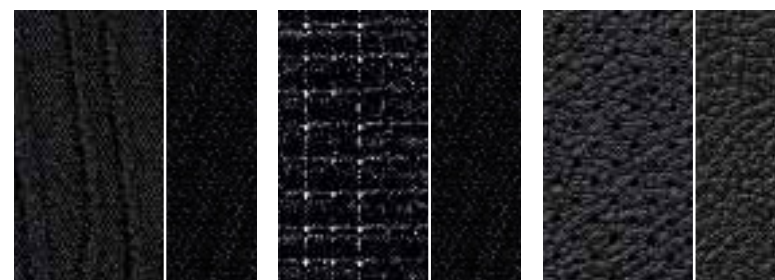
■ = standardní výbava; ○ = výbava za příplatek. *Kůže na prostřední části sedadel a bočních opěrkách.

TECHNICKÉ ÚDAJE

Příslušenství		CE	TE	TX	TX Plus	GTA
Pohodlí a praktičnost						
Pedály:	hliníkové	OA	OA	OA	OA	OA
Hlavice řadič páky:	kůží obšitá s černou / stříbrnou dekorací	OA	OA	OA	OA	OA
Ochranné lišty prahů:	přední, kovový design	OA	OA	OA	OA	OA
Páka ruční brzdy:	černá / stříbrná	OA	OA	OA	OA	OA
Audio:	měníč na 6 CD	OA	OA	OA		
	iPod konektor (nelze použít v kombinaci s měničem na 6-CD)	OA	OA	OA		
	zadní stropní DVD/CD přehrávač se 7" barevnou obrazovkou, dálkovým ovládním a přídatnými vstupními konektory	OA	OA	OA	OA	OA
Systémy satelitní navigace:	VDO Navimaster XL Bluetooth, CD systém, 4,3" dotyková obrazovka, TMC (dopravní informace)	OA	OA	OA	OA	OA
	Pioneer Avic-D3, CD systém, 6,1" dotyková obrazovka	OA	OA	OA	OA	OA
Konzola mobilního telefonu:	hands-free sada, s hlasovým ovládním	OA	OA	OA	OA	OA
	hands-free sada, s hlasovým ovládním a Bluetooth®	OA	OA	OA		
Zavazadlový prostor:	protiskluzový koberec	OA	OA	OA	OA	OA
	skládací a vodotěsná vložka zavazadlového prostoru s ochranou nárazníku	OA	OA	OA	OA	OA
	sít' pro upevnění zavazadel	OA	OA	OA	OA	OA
	oddělovací přepážka pro psa	OA	OA	OA	OA	OA
Zrcátko ke sledování dětí		OA	OA	OA	OA	OA
Exteriér						
Pneumatiky a disky kol:	195/65 R15 + 5paprskové lité disky kol 6,0JJ 15"	OA	OA	OA	OA	OA
	195/65 R15 + 7paprskové lité disky kol 6,0JJ 15"	OA	OA	OA	OA	OA
	205/55 R16, 5x2paprskové lité disky kol 6,5JJ 16"	OA	OA	OA	OA	OA
	205/55 R16, 5x2paprskové lité disky kol 6,5JJ 16"	OA	OA	OA	OA	OA
	205/50 R17, 10paprskové lité disky kol 6,5JJ 17"	OA	OA	OA	OA	OA
Sada sportovních pružin Eibach (nelze použít v kombinaci s tažným zařízením)		OA	OA	OA	OA	OA
Nárazníky, přední a zadní:	ochranné lišty předního a zadního nárazníku (nelze použít v kombinaci s výbavou GTA a s parkovacími senzory)	OA	OA	OA	OA	OA
	chromovaná lišta zadního nárazníku	OA	OA	OA	OA	OA
	ochranná fólie zadního nárazníku (není použit v kombinaci s výbavou GTA)	OA	OA	OA	OA	OA
Vnější kliky dveří:	chromované	OA	OA	OA	OA	OA
Klika zadních dveří:	chromovaná	OA	OA	OA	OA	OA
Rámečky bočních blikáčů:	chromované	OA	OA	OA	OA	OA
Výfuk:	chromová koncovka výfuku (pouze benzínové motory)	OA	OA	OA	OA	OA
	koncovka výfuku (pouze dieselové motory)	OA	OA	OA	OA	OA
Zástěrky:	zadní (nelze použít v kombinaci s výbavou GTA)	OA	OA	OA	OA	OA
Zadní střešní spoiler:	v barvě karoserie	OA	OA	OA	OA	OA
Přední mlhové světlomety		OA	OA			
Parkovací senzor:	přední a / nebo zadní (nelze použít v kombinaci s výbavou GTA a v kombinaci s ochrannými lištami na rozích nárazníku)	OA	OA	OA	OA	OA
Vnější zpětná zrcátka:	kryty vnějších zrcátek: chrom	OA	OA	OA	OA	OA
Systém střešního nosiče:	střešní nosič pro vůz bez střešních lyžin	OA	OA	OA	OA	OA
	příčky, adaptér pro nosič lyží/snowboardu, adaptér pro nosič kol, adaptér pro nosič kajaku, střešní box	OA	OA	OA	OA	OA
Tažné zařízení:	odnímatelné (nelze použít v kombinaci se sadou sportovních pružin Eibach)	OA	OA	OA	OA	OA
	pevné (nelze použít v kombinaci se sadou sportovních pružin Eibach)	OA	OA	OA	OA	OA
	adaptér pro nosič kol	OA	OA	OA	OA	OA
Interiér						
Nezávislé topení Webasto		OA	OA	OA	OA	OA
Koberce (přední):	pryžové kobercečky s logem „Mazda5“	OA	OA	OA	OA	OA
	kobercečky „Standard“, černé s logem „Mazda5“	OA	OA	OA	OA	OA
	kobercečky „Luxus“, černé s logem „Mazda5“	OA	OA	OA	OA	OA
Sluneční rolety:	pro okna posunovacích zadních dveří				OA	OA
	pro zadní okna	OA	OA	OA	OA	OA
	pro zadní pevná okna	OA	OA	OA	OA	OA
Bezpečnost a zabezpečení						
Deaktivace airbagu spolujezdce		OA	OA	OA	OA	OA
Dětská sedačka:	Baby Safe ISOFIX Plus (do 13 kg)	OA	OA	OA	OA	OA
	ISOFIX (Exclusive Design)	OA	OA	OA	OA	OA
	Kid Plus (9-18 kg)	OA	OA	OA	OA	OA
	podhlavník	OA	OA	OA	OA	OA
Alarm		OA	OA	OA	OA	OA

OA = příslušenství za příplatek.

BAREVNÉ ODSŤÍNÝ A ČALOUNĚNÍ



Černá látka (jen pro CE)

Černá látka

Černá kůže (jen pro GTA)

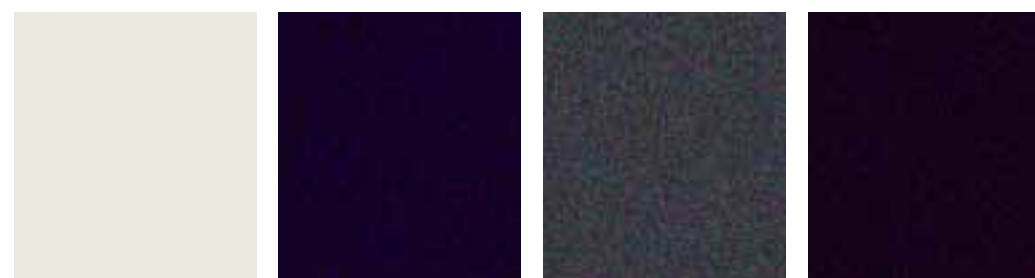


Černá Brilliant (A3F)

Stříbrná Aluminium metalíza (38P)

Modrá Aurora mica (34J)

Červená Copper mica (32V)



Bílá Crystal Pearl mica (34K)

Modrá Dark Plum mica (36F)

Šedá Galaxy mica (32S)

Ebenová Radiant mica (28W)



Modrá Stormy mica (35J)

Stříbrná Sunlight metalíza (22V)